



AIDE EN ESPÈCES

L'argent est versé aux individus et aux ménages vivant dans la pauvreté, l'insécurité alimentaire et/ou vulnérable aux chocs et aux crises. Les aides en peuvent être **inconditionnelles** ou **conditionnelles**.



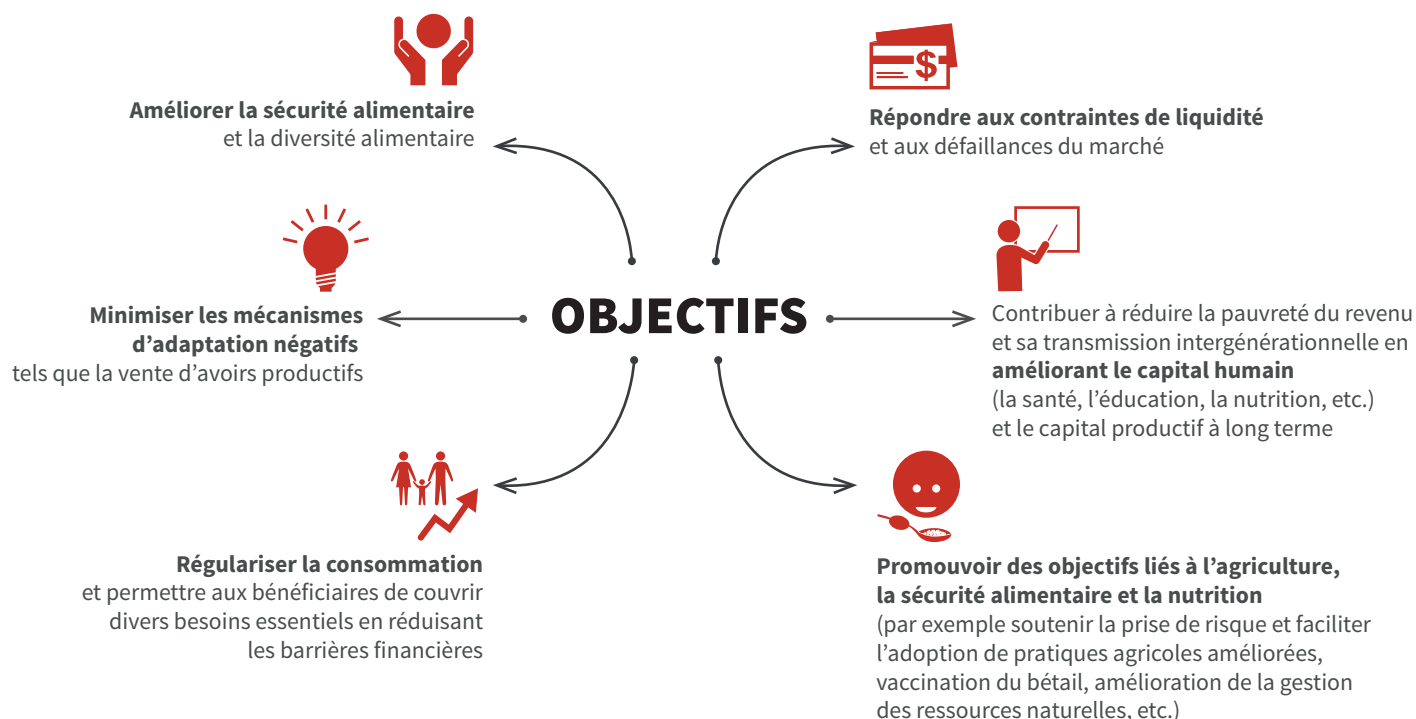
Aide en espèces INCONDITIONNELLE

L'argent est versé aux bénéficiaires sans qu'il soit nécessaire de remplir une condition particulière.



Aide en espèces CONDITIONNELLE

L'argent est versé aux bénéficiaires avec la condition de devoir effectuer certaines actions ou répondre à des exigences spécifiques, telles que participer à une formation, adopter de bonnes pratiques agricoles, etc. Le degré de conditionnalité peut aller de conditions souples (surveillance limitée avec aucune application de sanctions) à stricts.



PROGRAMME VISANT LA PARITÉ HOMMES-FEMMES

Les programmes d'aide en espèces de la FAO prennent en considération les différents rôles et défis des hommes et des femmes, et sont développés afin de répondre à leurs besoins spécifiques.